

BAROMÈTRE DE L'EMPLOI

pour la branche des services de l'automobile



n°10

OCTOBRE
2017

L'EMPLOI ESTIMÉ DANS LE SECTEUR « COMMERCE ET RÉPARATION AUTOMOBILE » AU 2^{ÈME} TRIMESTRE 2017

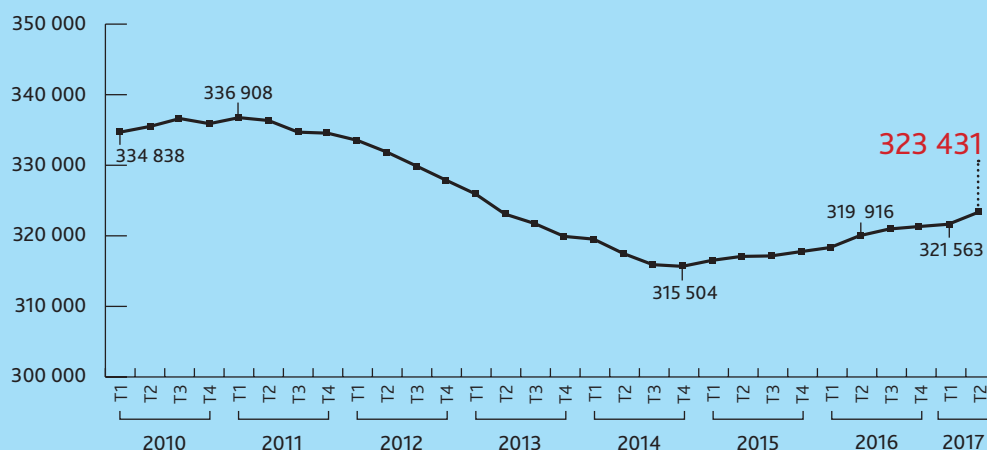
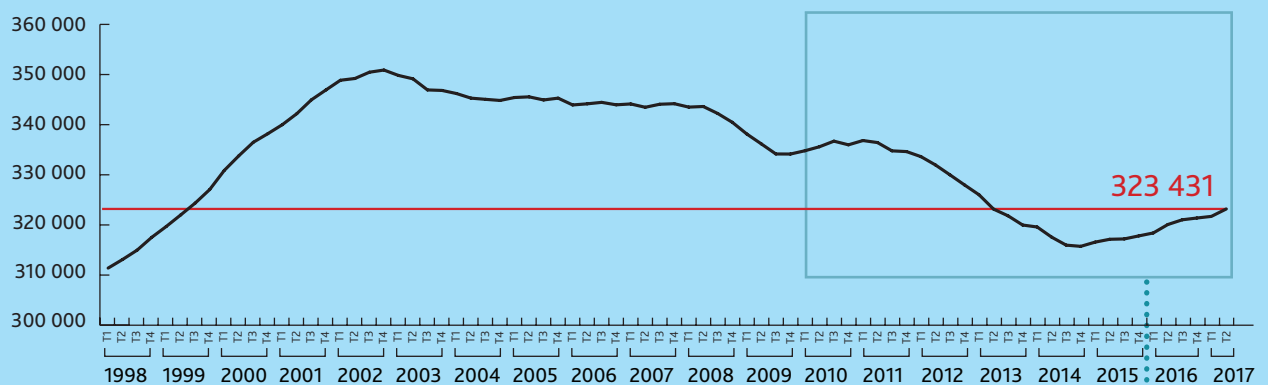
RAPPEL MÉTHODOLOGIQUE DU CHAMP D'OBSERVATION :

Définition du secteur « Commerce et de la Réparation Automobile » :

- 45.11Z Commerce de voitures
- 45.19Z Commerce de véhicules industriels et d'utilitaires
- 45.20A Réparation de voitures
- 45.20B Réparation de véhicules industriels et d'utilitaires
- 45.32Z Commerce de détail d'équipements automobiles
- 45.40Z Commerce et réparation de motocycles

Ces données sont estimées à partir des données ACOSS du secteur 45. Elles permettent d'évaluer les évolutions de l'emploi trimestre par trimestre

SECTEUR "COMMERCE ET RÉPARATION AUTOMOBILE"



Source : ACOSS
Données estimées
(hors 4531Z)

Source : ACOSS
Données estimées
(hors 4531Z, hors DOM)



Au 30/06/2017, 323 431 salariés (données estimées) travaillaient dans le secteur « Commerce et réparation d'automobiles, de motocycles et de poids lourds ».

En comparaison, ce sont environ 1 870 salariés de plus qu'au 31/03/2017, 3 500 salariés de plus qu'au 30/06/2016, et plus de 7 900 salariés de plus qu'au point le plus bas enregistré (T4 2014).

L'emploi dans le secteur du « Commerce et de la Réparation Automobile », progresse jusqu'au dernier trimestre 2002, où l'on enregistre plus de 360 000 emplois. On observe dans les 15 années qui suivent trois décrochages : en 2002, en 2008-2009 et enfin dans la période 2012-2014 où sur cette seule période le secteur perd plus de 18 000 salariés.

Avec dix trimestres consécutifs de croissance de l'emploi, il s'agit de la plus longue progression observée sur ce secteur professionnel depuis 15 ans.



Janvier 2018 : information sur le 3^{ème} trimestre 2017 pour le secteur « Commerce et Réparation Automobile ».

Organisations patronales

- C.N.P.A. : Conseil National des Professions de l'Automobile
- F.F.C. : Fédération Française de la Carrosserie
- F.N.AA : Fédération Nationale de l'Artisanat Automobile
- G.N.E.S.A. : Groupement National des Entreprises Spécialisées de l'Automobile
- Les Professionnels du Pneu
- S.N.C.T.A. : Syndicat National du Contrôle Technique Automobile
- U.N.I.D.E.C. : Union Nationale Intersyndicale Des Enseignants de la Conduite

Organisations salariales

- Fédération de la Métallurgie CFE – CGC (Confédération Française de l'Encadrement – Confédération Générale des Cadres)
- Fédération Nationale CFTC des Syndicats de la Métallurgie et Parties Similaires (Confédération Française des Travailleurs Chrétiens)
- FGMM – CFDT (Fédération Générale des Mines et de la Métallurgie – Confédération Française Démocratique du Travail)
- FO Métaux (Fédération Confédérée Force Ouvrière de la Métallurgie)
- FTM CGT (Fédération des Travailleurs de la Métallurgie – Confédération Générale des Travailleurs)

Réalisé par l'Observatoire de la Branche des Services de l'Automobile,
avec le concours de l'Observatoire de l'ANFA.